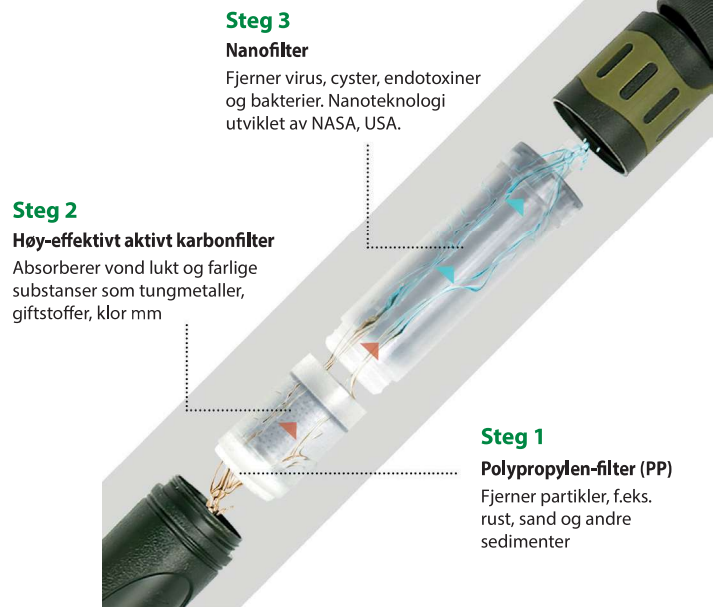


Brukermanual



Eco Portable er et lett og portabelt vannfilter. Perfekt for camping, fjellturer og beredskap.



Spesifikasjoner

Filtermedie	Polypropylen-filter, aktivt karbon, nano-filter
Filteregenskaper (se nettside for SGS testrapport)	Fjerner virus opp til 99.99%. Fjerner bakterier opp til 99.9999%. Fjerner cyster opp til 99.99%. Filtrerer klor, mikroplast, kjemikalier, tungmetaller mm.
Levetid, filter	Opptil 1000 liter (avhengig av vannkvalitet)
Vanntemperatur	2°C - 50°C
Pumpe	5V DC / USB Type-A. Ytelse opptil 1,0 ltr./min.
Materiale, vannfilterhus	ABS (fri for BPA)
Mål	245 x 65 x 60 mm / 220 x 110 x 75 mm*
Vekt	238g / 496g*

I pakken

- 1 Portabelt vannfilterhus
- 2 Filterpatron med nanofilter og aktivt karbon
- 3 3x refill polypropylen filter (PP)
- 4 Silikon vannslange med forfilter
- 5 Silikon vannslange uten forfilter
- 6 Vannbeholder (volum: 0.6 ltr)
- 7 Etui
- 8 Pumpe med av/på bryter og USB tilkobling*
- 9 Batteriboks for 3xAA med USB kontakt*



*I konfigurasjon levert med pumpe

Riktig bruk og sikkerhet

Bruk av Eco Portable

Eco Portable skal bare benyttes til å filtrere vann fra bekker, elver, innsjøer og andre naturlige ferskvannskilder. Viktig for filterets levetid er å benytte det reneste vannet tilgjengelig.

Når du tar fra hverandre Eco Portable vennligst påse at det ikke er noen skader på filterhuset og filterdeler. Ved skader skal ikke delene benyttes, men erstattes med nye.

Den første slurken med vann fra nytt filter kan gi bismak og bør derfor ikke drikkes. Ved redusert vannflyt kan det være at en eller flere av filterene er tilstoppet; rengjør/skylt forfilter 4, PP-filter 3 og nanofilter (sitter i filterpatronen 2).

Hvis PP-filterelementet 3 er spesielt skittent og ikke kan rengjøres, må det byttes for å unngå tilstopping eller oppblomstring av bakterier.

Dersom det er vanskelig å filtrere vann gjennom Eco Portable (etter rengjøring av filtere), eller det oppleves spesiell vond lukt, betyr dette at filterelementene har mistet full effekt og/eller er forurenset. Alle filterelementer må da erstattes med nye for å sikre rent og trygt vann. Levetiden på filteret er opp til 1000 liter, avhengig av vannkvaliteten. Hvis Eco Portable brukes på turer over flere dager anbefales det å ta fra hverandre filteret og rengjøre/tørke delene underveis. Det kan også være lurt å ta med en ekstra filterpatron på lengre turer. Brukes vann med lav kvalitet kan det være filterene må skiftes hyppigere.

Ikke la Eco Portable ligge lenge under direkte sollys. Høye temperaturer og UV lys kan skade filterdeler. Vanntemperatur 2°C - 50°C.

Oppbevaring av Eco Portable

For oppbevaring over tid og etter bruk må Eco Portable forberedes for lagring. Dette for å hindre oppblomstring av vond lukt, bakterier og mugg. Alle filterdeler må være helt tørre når de legges bort for lagring.

Åpne det portable filteret 1 og ta ut alle filterelementene. Åpne og ta ut nanofilteret fra filterpatronen 2. Ta ut PP-filteret 3. Sørg også for at slangene tørkes. Vannbeholderen 6 kan vaskes og skylles med egnet rengjøringsmiddel. Skylt alle filterdeler med rent vann. La alle delene lufttørke. Når elementene er tørket kan de ryddes bort for lagring. Sjekk eventuelt for skader og om noen deler trenger å byttes ut; som for eksempel PP-filterelementet.

USB Pumpe*

Pumpen er sprutsikker og tåler kort opphold i vann om uhellet skulle være ute, men den er ikke vanntett for nedsenkning i vann. Langvarig tørrkjøring kan ødelegge pumpen.

Standard powerbank/strømforsyning 5V med USB kontakt kan benyttes.

Bilder kan avvike noe fra faktisk produkt.



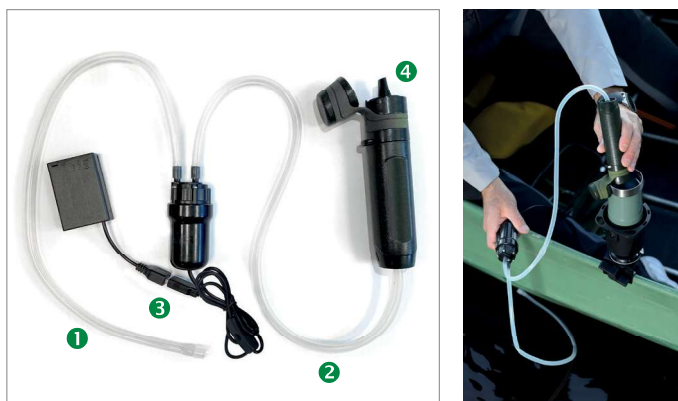
Advarsel: Eco Portable kan bare benyttes til filtrering av vann fra bekker, elver, innsjøer og andre naturlige ferskvannskilder. Bruk renest mulig kilde (temperatur 2°C - 50°C).

Filter levetid: Opptil 1000 liter. Avhengig av vannkvalitet.

Filterbytte: kun filterpatron ② og PP-filter ③ byttes. Hvis Eco Portable er tett, sjekk først om det holder med rengjøring av de tre filterne (prefilter/PP-filter/nanofilter, se avsnitt om bruk). Opplevtes vond lukt og/eller smak må hele filterpatronen ② byttes, det aktive kullet er ikke lenger virksomt.

Bruk med pumpe

- 1 Vannslange med forfilter kobles til innløpet av vannpumpen. Denne senkes ned i vannkilden.
- 2 Vannslange uten forfilter kobles til utløpet av vannpumpen. Den andre enden kobles til bunnen av Eco Portable.
- 3 Plugg USB-kontakten i batteriboks. Standard powerbank/strømforsyning 5V med USB kontakt kan benyttes. Bryteren brukes for å **betjene pumpen av/på**.
- 4 Vannet kan drikkes rett fra tuten eller fylle en vannbeholder. Man kan også sette en ekstra slange på munnstykket for enkelt å fylle større vannbeholdere.



Bruk med TPU vannpose

Fyll vannposen med vannet som skal filtreres, og skru den deretter fast til innløpsenden i bunnen av filterhuset.

Hold vannutløpet på Eco Portable mot en beholder eller hold vannutløpet i munnen, og klem på vannposen for å drikke rent vann direkte fra tuten.



Bruk som sugerør

Bruk Eco Portable som et sugerør og drikk direkte fra vannkilden. Kan brukes med eller uten forfilterslange.

1. Bruk vannslangen med forfilter koblet til innløpet av filterhuset. Stikk deretter enden med forfilter i vannkilden.
2. Du kan også bruke Eco Portable direkte i vannkilden uten bruk av forfilter slange.



Bruk med standard flasker

Fyll en hvilken som helst drikkeflaske med standard skrukork (28 mm) med vann og skru den inn på vanninntaket på filterhuset. På denne måten kan du enkelt ta med flere flasker videre når du finner vann. Det beste er myk plast som du kan klemme på.

